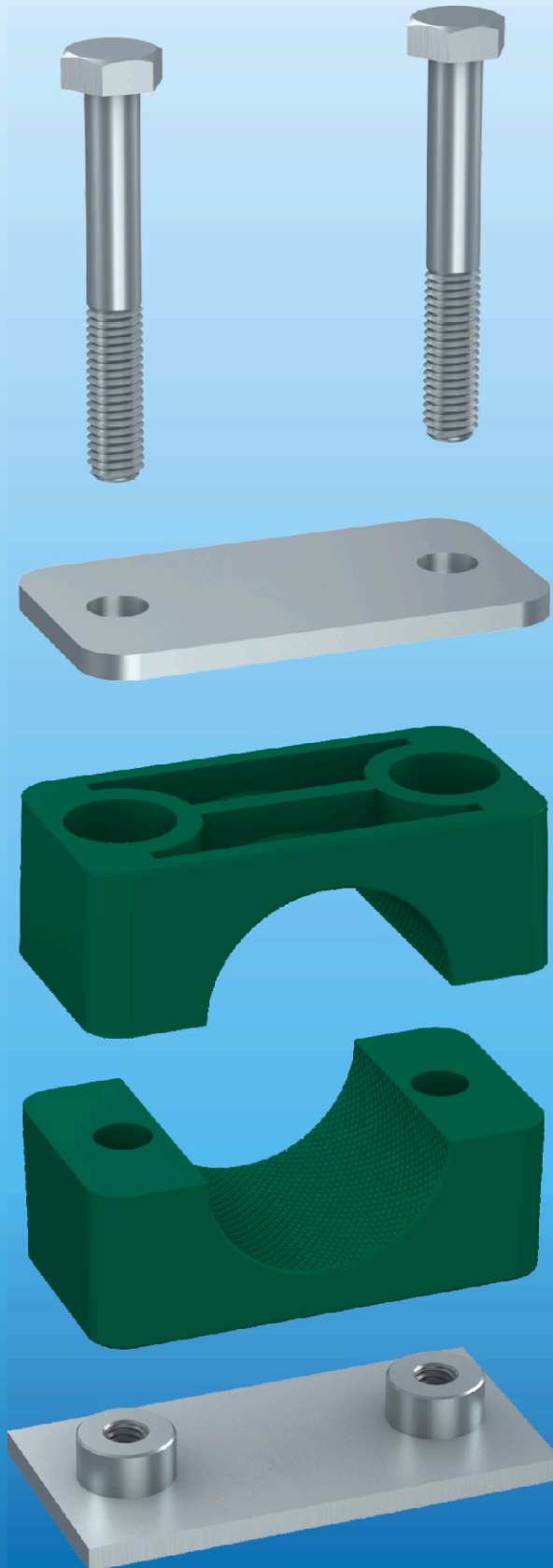


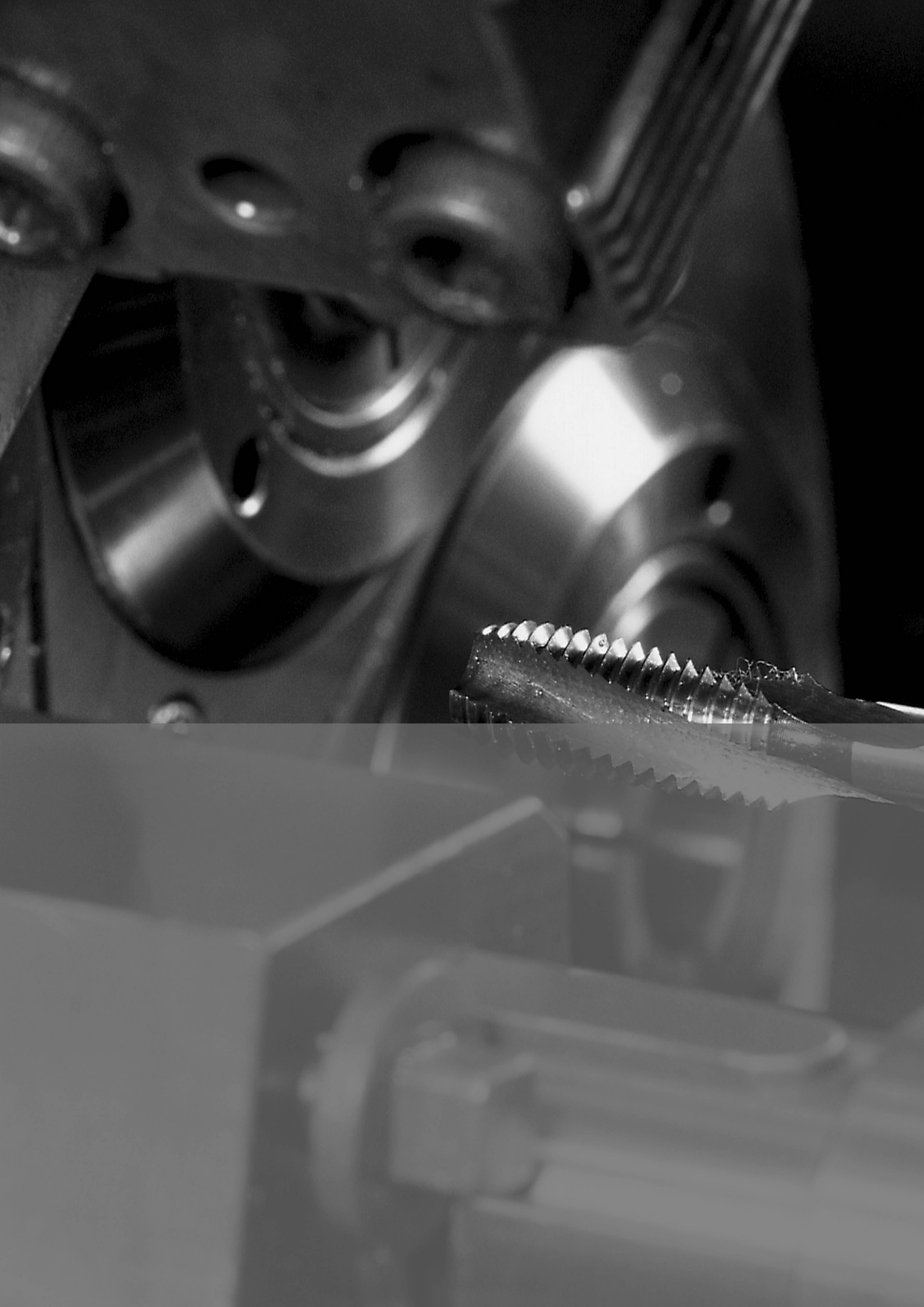


**A**  
**RHEIN-Druck**  
**R**  
GmbH & Co. KG

**Rohrschellenkatalog Schwere Serie**



**Wir schaffen auf „Druck“ Verbindung!**





1

**Rhein-Ahr-Hydraulik** bietet Lösungen zur schnellen, einfachen und sicheren Befestigung von Rohren, Schläuchen, Kabeln und anderen starren und flexiblen Bauteilen in den unterschiedlichsten Einsatzbereichen wie beispielsweise Windkraftanlagen, Schiene, Offshore, Petrochemie, Schiffsindustrie, Landmaschinen- und Baumaschinentechnik, Gaspipelines oder Bergbau.

Die Rückmeldungen aus dem Markt fließen in die kontinuierliche Suche nach neuen Lösungen und Materialien ein, um den sich ständig ändernden Anforderungen der Industriebranche gerecht zu werden.

Die technische Kompetenz von **Rhein-Ahr-Hydraulik** garantiert den Kunden eine Qualität, die den höchsten technischen Standards aller spezifischen industriellen Anwendungen entspricht.

**Rhein-Ahr-Hydraulik** bietet seinen Kunden eine jahrzehntelange Erfahrung auf dem Markt der Rohrbefestigungssysteme. Unsere Kompetenz gewährleistet die Qualität der Produkte sowohl für große als auch für kleine Mengen.

**Rhein-Ahr-Hydraulik**, stets bemüht um Kundenzufriedenheit, bietet seinen Kunden umfassende Unterstützung vor und nach dem Verkauf.





**RINA NAVAL  
ZERTIFIZIERUNG**

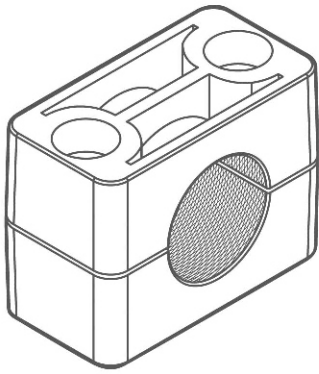
zertifiziert für alle Marine- und  
Offshore-Anwendungen

2



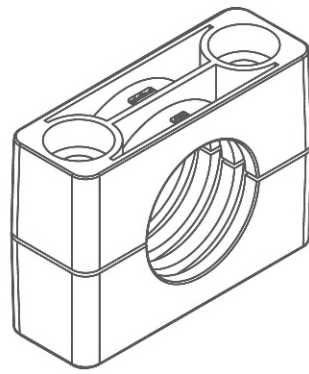
**FEUERHEMMENDER  
BRANDSCHUTZ  
nach EN 45545-2  
bei Polyamid**





**ROHRSCHELLEN Standard - Serie**

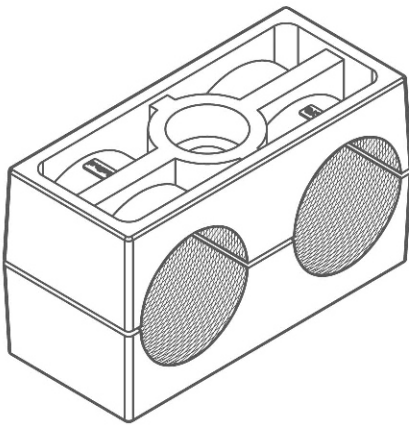
Komplettrohrschellen  
Einzelteile



**ROHRSCHELLEN Schwere - Serie**

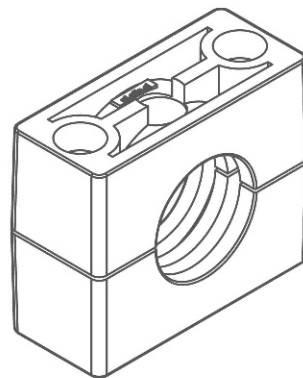
Komplettrohrschellen  
Einzelteile

3



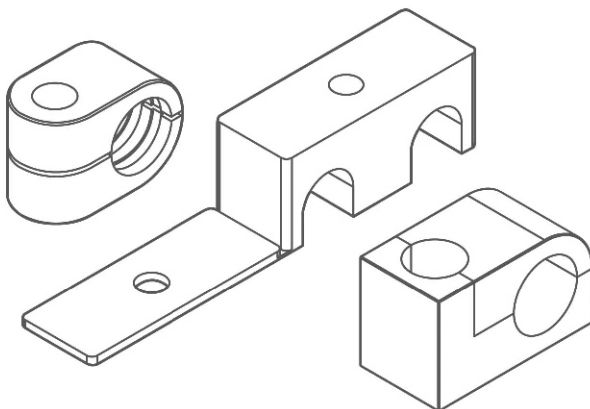
**ROHRSCHELLEN Doppel - Serie**

Komplettrohrschellen  
Einzelteile



**ROHRSCHELLEN Sonder - Serie**

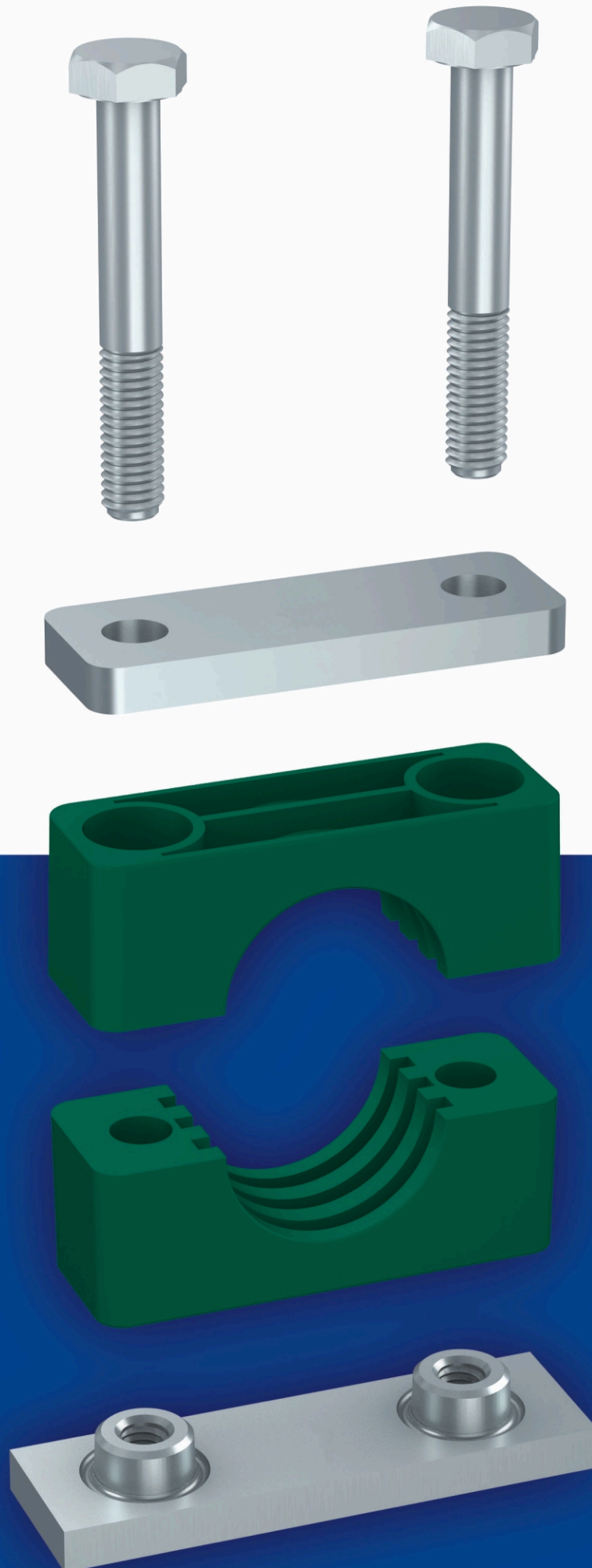
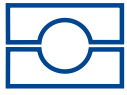
Einzelteile



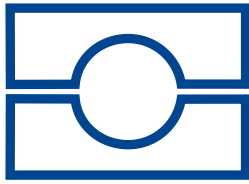
**ROHRSCHELLEN Leichte - Serie**

Einzelteile

Standard Serie	Seite 4 - 17
Schwere Serie	Seite 18 - 32
Doppel Serie	Seite 34 - 47
Sonder Serie	Seite 48 - 53
Leichte Serie	Seite 54 - 64
Technischer Anhang	Seite 65 - 72







# ROHRSCHELLEN

## Schwere Serie

DIN 3015, Teil 2

DIN 3015, Teil 2  
ROHRSCHELLEN  
Schwere Serie

19

### Rohrschellen Körper Standard Material



Polypropylen  
Farbe: grün, blau oder schwarz  
Bestellcode: PP grün, blau oder schwarz



Polyamid  
Farbe: schwarz  
Bestellcode: PA



Vollgummi  
Farbe: schwarz  
Bestellcode: PV



Selbstlöschendes Polypropylen  
Farbe: weiß  
Bestellcode: PV0



Aluminium  
Farbe: natural  
Bestellcode: AL

abweichende Rohrdurchmesser und Werkstoffe auf Anfrage

Schellenkörper Innenseite:  
gerillt (Baugröße 1-10)  
glatt (Baugröße 1-4)  
gerillt (Baugröße 1-10) Werkstoff Aluminium

für Werkstoffeigenschaften siehe technischen Anhang Seite 65.

### Komponenten und Zubehör Standard Material

Stahlteile aus Kohlenstoffstahl S235 JR  
mit verzinkter Oberfläche Fe Zn c8 II.

Anschweißplatten wahlweise in Stahl blank

Edelstahl Einzelteile aus AISI 316L  
(X2 CrNiMo 17-12-2)

für Werkstoffeigenschaften siehe technischen Anhang Seite 65.

**Bestellbeispiele**

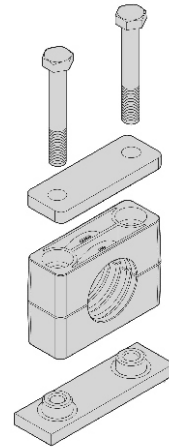
SR/SRD - Schwere Rohrschelle

1 - 6 - Kombination

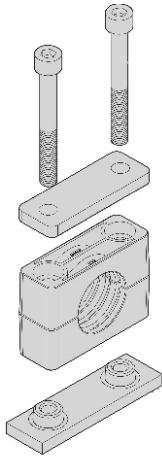
\* - Baugröße

\*\* - Rohrdurchmesser

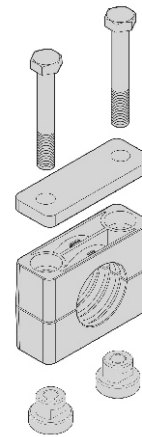
\*\*\* - Schellenwerkstoff

**SR 1 \* \*\* \*\*\***

Schellenhälften	SSK
Anschweißplatte	SAP
Deckplatte	SDP
Außensechskantschrauben	SAS

**SR 2 \* \*\* \*\*\***

Schellenhälften	SSK
Anschweißplatte	SAP
Deckplatte	SDP
Innensechskantschrauben	SIS

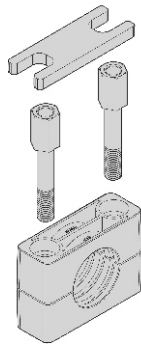
**SR 3 \* \*\* \*\*\***

Schellenhälften	SSK
Tragschieneummuttern	STSM
Deckplatte	SDP
Außensechskantschrauben	SAS



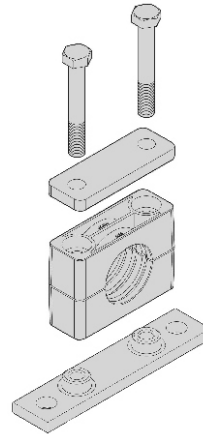


**SR 5 \* \*\* \*\*\***



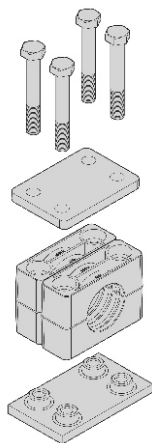
Schellenhälften	SSK
Aufbauschrauben	SABS
Sicherungsblech	SSB

**SR 6 \* \*\* \*\*\***



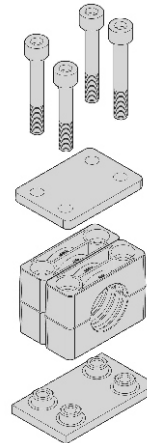
Schellenhälften	SSK
Anschweißplatte lang	SAPL
Deckplatte	SDP
Außensechskantschrauben	SAS

**SRD 1 \* \*\* \*\*\***



Schellenhälften	SSK
Doppelanschweißplatte	SAPD
Doppeldeckplatte	SDPD
Außensechskantschrauben	SAS

**SRD 2 \* \*\* \*\*\***



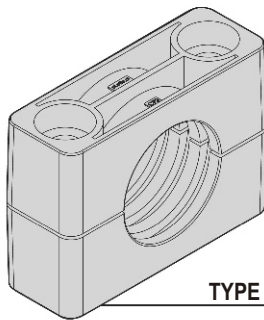
Schellenhälften	SSK
Doppelanschweißplatte	SAPD
Doppeldeckplatte	SDPD
Innensechskantschrauben	SIS



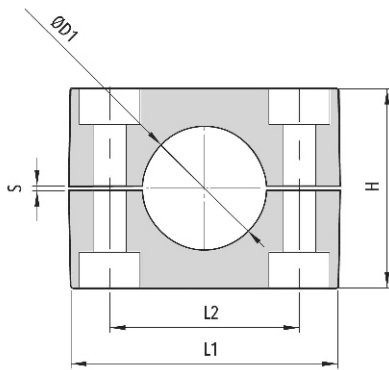
# SSK

## SCHELLENKÖRPER

2 Schellenhälften



TYPE 1 bis 10



### Bestellbezeichnung

Type	Material	Bau- größe	Rohr- AD
------	----------	---------------	-------------

### Beispiel

Rohrschellen Type: SSK  
\* Material: P-PA-A-PV-PVO  
Baugröße: 1  
Rohrdurchmesser: 15

Bestellbezeichnung: SSK P 1 15 grün

Type	Bau- größe	Rohr-AD ØD1			L1	L2	H	S	Breite
		Rohr-AD mm	Rohr- Nennweite	Rohr-AD Zoll					
	6								
	6,4		1/4"						
	8								
	9,5		3/8"						
	10	1/8"							
	12								
	12,7		1/2"						
SSK * 1	13,5	1/4"			56 (2.20")	33 (1.30")	33 (1.30")	1 (.04")	30 (1.18")
	14								
	15								
	16		5/8"						
	17,2	3/8"							
	18								
	19		3/4"						
	20								
	19		3/4"						
	20								
	21,3	1/2"							
SSK * 2	22		7/8"		70 (2.76")	45 (1.77")	49 (1.93")	1 (.04")	30 (1.18")
	25								
	25,4		1"						
	26,9	3/4"							
	28								
	30								
	30								
	32		1.1/4"						
	33,7	1"							
	35								
SSK * 3	36				85 (3.35")	60 (2.36")	60 (2.36")	1,2 (.05")	30 (1.18")
	38		1.1/2"						
	40								
	42,4	1.1/4"							
	43								
	45								
	33,7	1"							
	38		1.1/2"						
	40								
	42,4	1.1/4"							
	44,5		1.3/4"						
	45								
	48,3	1.1/2"							
	50								
SSK * 4	50,8		2"		116 (4.56")	90 (3.54")	88 (3.46")	2 (.08")	45 (1.77")
	53								
	54	1.3/4"							
	55								
	56								
	57,2		2.1/4"						
	60,3	2"							
	63,5		2.1/2"						
	65								
	70		2.3/4"						

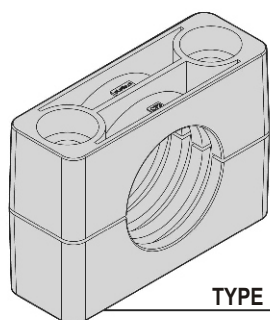




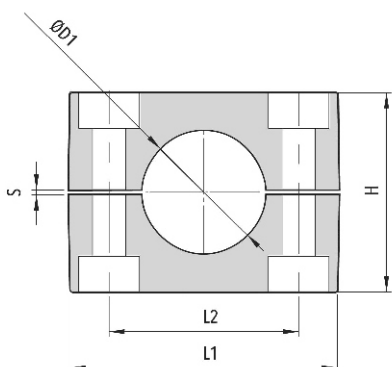
# SSK

## SCHELLENKÖRPER

2 Schellenhälften



TYPE 1 bis 10



Type	Bau- größe	Rohr-AD ØD1			L1	L2	H	S	Breite
		Rohr-AD mm	Rohr- Nennweite	Rohr-AD Zoll					
SSK * 5	60,3		2"						
	65								
	66		2.1/4"						
	70			2.3/4"					
	73								
	76,1		2.1/2"	3"	155 (6.10")	122 (4.80")	118 (4.65")	2 (.08")	60 (2.36")
	80								
	82,5			3.1/4"					
	85								
	88,9		3"	3.1/2"					
90									
SSK * 6	88,9		3"	3.1/2"					
	100								
	101,6			4"					
	102		3.1/2"						
	108			4.1/4"					
	110				206 (8.11")	168 (6.61")	165 (6.50")	3 (.12")	80 (3.15")
	114,3		4"	4.1/2"					
	121								
	126,5		4.1/2"						
	127			5"					
SSK * 7	133			5.1/4"					
	127			5"					
	133			5.1/4"					
	140			5"					
	146								
	150				255 (10.04")	205 (8.07")	200 (7.87")	4 (.16")	90 (3.54")
	152			6"					
	154								
	159			6.1/4"					
	165			6.1/2"					
SSK * 8	168			6"					
	168			6"					
	177,8			7"					
	193,7			7.5/8"	320 (12.60")	265 (10.43")	270 (10.63")	4 (.16")	120 (4.72")
	203			8"					
	216			8.1/2"					
	219			8"					
	219			8"					
	273			10"	470 (18.50")	395 (15.55")	410 (16.14")	10 (.4")	160 (6.3")
	324			12"					
SSK * 10	356			14"	640 (25.20")	534 (21.02")	530 (20.87")	20 (.79")	180 (7.08")
	406			16"					

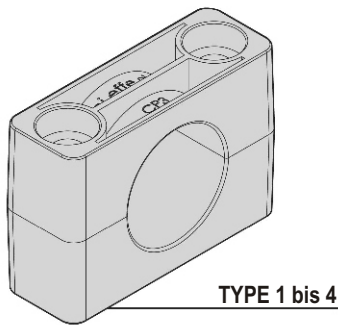


# SSKH

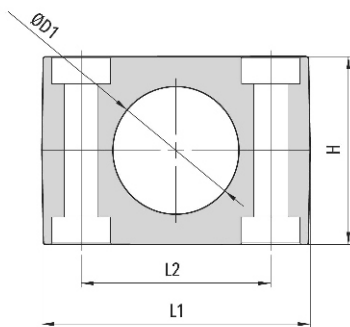
## SCHELLENKÖRPER

Schellen mit glatter Innenfläche  
ohne Vorspannung  
2 Schellenhälften

geeignet für die Installation von  
Schläuchen und Rohren



TYPE 1 bis 4



### Bestellbeispiel

SSKH - P 3 35 grün

Type	Bau- größe	Rohr-AD ØD1			L1	L2	H	Breite
		Rohr-AD mm	Rohr- Nennweite	Rohr-AD Zoll				
		6						
		6,4		1/4"				
		8						
		9,5		3/8"				
		10		1/8"				
		12						
		12,7		1/2"				
SSKH * 1		13,5		1/4"	56 (2.20")	33 (1.30")	32 (1.26")	30 (1.18")
		14						
		15						
		16		5/8"				
		17,2		3/8"				
		18						
		19		3/4"				
		20						
SSKH * 2		19		3/4"				
		20						
		21,3		1/2"				
		22		7/8"				
		25			70 (2.76")	45 (1.77")	48 (1.89")	30 (1.18")
		25,4		1"				
		26,9		3/4"				
		28						
		30						
		30						
		32		1.1/4"				
		33,7		1"				
		35						
SSKH * 3		36			85 (3.35")	60 (2.36")	58,8 (2.31")	30 (1.18")
		38		1.1/2"				
		40						
		42,4		1.1/4"				
		43						
		45						
		33,7		1"				
		38		1.1/2"				
		40						
		42,4		1.1/4"				
		44,5		1.3/4"				
		45						
		48,3		1.1/2"				
		50						
SSKH * 4		50,8		2"	116 (4.56")	90 (3.54")	86 (3.39")	45 (1.77")
		53						
		54		1.3/4"				
		55						
		56						
		57,2		2.1/4"				
		60,3		2"				
		63,5		2.1/2"				
		65						
		70		2.3/4"				

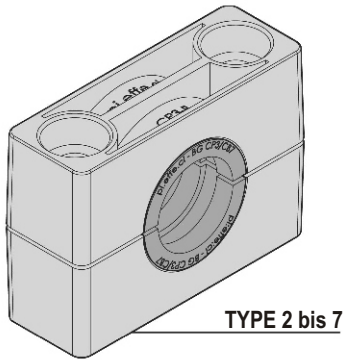




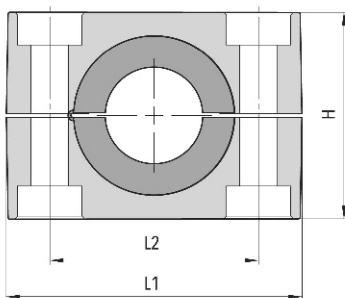
# SSKG

## SCHELLENKÖRPER

für thermoplastische  
 Elastomereinlage  
 2 Schellenhälften



\* Material: P, PA oder AU



Type	L1	L2	H	Breite
------	----	----	---	--------

SSKG * 2	70 (2.76")	45 (1.77")	49 (1.93")	30 (1.18")
----------	---------------	---------------	---------------	---------------

SSKG * 3	85 (3.35")	60 (2.36")	60 (2.36")	30 (1.18")
----------	---------------	---------------	---------------	---------------

SSKG * 4	116 (4.56")	90 (3.54")	88 (3.46")	45 (1.77")
----------	----------------	---------------	---------------	---------------

SSKG * 5	155 (6.10")	122 (4.80")	118 (4.65")	60 (2.36")
----------	----------------	----------------	----------------	---------------

SSKG * 6	206 (8.11")	168 (6.61")	165 (6.50")	80 (3.15")
----------	----------------	----------------	----------------	---------------

SSKG * 7	255 (10.04")	205 (8.07")	200 (7.87")	90 (3.54")
----------	-----------------	----------------	----------------	---------------

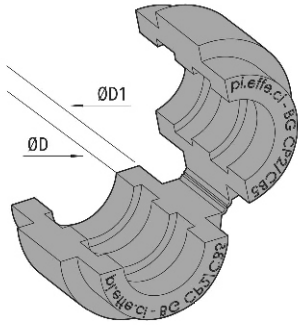
**Bestellbeispiel**

SSKG - P 3 blau



# SGE

## THERMO-PLASTISCHE ELASTOMEREINLAGE



DIN 3015, Teil 2  
**ROHRSCHELLEN**  
**Schwere Serie**

26

Type	Rohr-AD ØD1			ØD1	Breite
	Rohr-AD mm	Rohr-Nennweite	Rohr-AD Zoll		
	6				
	8		5/16"		
	10	1/8"			
	12				
	12,7		1/2"		
<b>SGE 2</b>	14			25 (.98")	30 (1.18")
	15				
	16		5/8"		
	17,2	3/8"			
	18				
	19		3/4"		
	20				
	21,3	1/2"			
	22		7/8"		
<b>SGE 3</b>	25			38 (1.50")	30 (1.18")
	26,9	3/4"			
	28				
	30				
	32		1.1/4"		
	28				
	30				
	32		1.1/4"		
	33,7	1"			
	35				
	38,7		1.1/2"		
<b>SGE 4</b>	40			64 (2.52")	45 (1.77")
	42,4	1.1/4"			
	45,5				
	48,3	1.1/2"			
	51		2"		
	53,4				
	56,4				
	55				
	57,2		2.1/4"		
	58				
	60,3	2"			
	63,5		2.1/2"		
<b>SGE 5</b>	65			88 (3.56")	60 (2.36")
	70		2.3/4"		
	72				
	73				
	75				
	76,1	2.1/2"	3"		
	75				
	80				
	85				
<b>SGE 6</b>	90	3"		114 (4.49")	80 (3.15")
	100				
	102	3.1/2"			
	103				
	114,3	4"	4.1/2"		
<b>SGE 7</b>	133		5.1/4"	150 (5.91")	90 (3.54")
	140	5"			

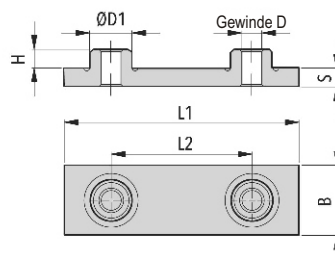
**Bestellbeispiel**  
**SGE - 4 - 30**



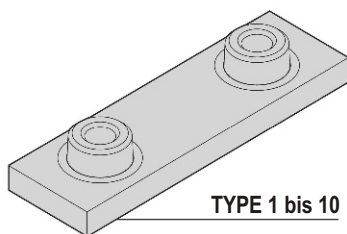


# SAP

## ANSCHWEISS- PLATTE SCHWER



Type	L1	L2	B	S	H	Gewinde D	ØD1
SAP 1	74 (2.91")	33 (1.30")	30 (1.18")	8 (.31")	8 (.31")	M10 (3/8-16 UNC)	18 (.71")
SAP 2	86 (3.39")	45 (1.77")	30 (1.18")	8 (.31")	8 (.31")	M10 (3/8-16 UNC)	18 (.71")
SAP 3	100 (3.94")	60 (2.36")	30 (1.18")	8 (.31")	8 (.31")	M10 (3/8-16 UNC)	18 (.71")
SAP 4	140 (5.51")	90 (3.54")	45 (1.77")	10 (.39")	8 (.31")	M12 (7/16-14 UNC)	20 (.78")
SAP 5	180 (7.09")	122 (4.80")	60 (2.36")	10 (.39")	12 (.47")	M16 (5/8-11 UNC)	24 (.94")
SAP 6	226 (8.90")	168 (6.61")	80 (3.15")	15 (.59")	17 (.67")	M20 (3/4-10 UNC)	30 (1.18")
SAP 7	270 (10.63")	205 (8.07")	90 (3.54")	15 (.59")	21 (.83")	M24 (7/8-9 UNC)	35 (1.38")
SAP 8	340 (13.39")	265 (10.43")	120 (4.72")	25 (.98")	21 (.83")	M30 (1-1/8-7 UNC)	45 (1.77")
SAP 9	520 (20.47")	395 (15.55")	160 (6.30")	30 (1.18")	38 (1.50")	M30 (1-1/4-7 UNC)	50 (1.97")
SAP 10	680 (27.16")	534 (21.02")	180 (7.09")	30 (1.18")	38 (1.5")	M30 (1-1/4-7 UNC)	50 (1.97")



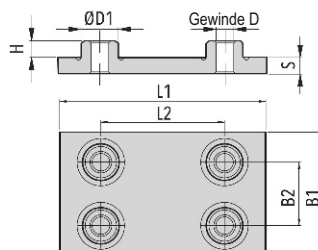
TYPE 1 bis 10

Material: Stahl verzinkt (auf Wunsch Stahl blank)  
Edelstahl AISI 316L

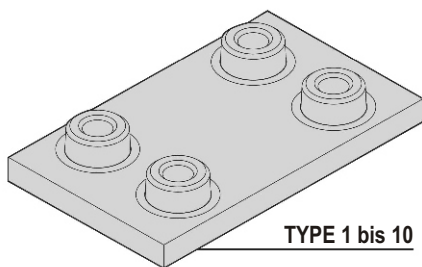
DIN 3015, Teil 2  
**ROHRSCHELLEN**  
**Schwere Serie**

# SAPD

## DOPPEL- ANSCHWEISS- PLATTE



Type	L1	L2	B1	B2	S	H	Gewinde D	ØD1
SAPD 1	74 (2.91")	33 (1.30")	60 (2.36")	31 (1.22")	8 (.31")	8 (.31")	M10 (3/8-16 UNC)	18 (.71")
SAPD 2	86 (3.39")	45 (1.77")	60 (2.36")	31 (1.22")	8 (.31")	8 (.31")	M10 (3/8-16 UNC)	18 (.71")
SAPD 3	100 (3.94")	60 (2.36")	60 (2.36")	31 (1.22")	8 (.31")	8 (.31")	M10 (3/8-16 UNC)	18 (.71")
SAPD 4	140 (5.51")	90 (3.54")	90 (3.54")	46 (1.81")	10 (.39")	8 (.31")	M12 (7/16-14 UNC)	20 (.78")
SAPD 5	180 (7.09")	122 (4.80")	120 (4.72")	61 (2.40")	10 (.39")	12 (.47")	M16 (5/8-11 UNC)	24 (.94")
SAPD 6	226 (8.90")	168 (6.61")	160 (6.61")	81 (3.19")	15 (.59")	17 (.67")	M20 (3/4-10 UNC)	30 (1.18")
SAPD 7	270 (10.63")	205 (8.07")	180 (7.09")	91 (3.58")	15 (.59")	21 (.83")	M24 (7/8-9 UNC)	35 (1.38")
SAPD 8	340 (13.39")	265 (10.43")	240 (9.45")	121 (4.78")	25 (.98")	21 (.83")	M30 (1-1/8-7 UNC)	45 (1.77")
SAPD 9	520 (20.47")	395 (15.55")	320 (12.60")	166 (6.54")	30 (1.18")	38 (1.50")	M30 (1-1/4-7 UNC)	50 (1.97")
SAPD 10	680 (27.16")	534 (21.02")	360 (14.17")	186 (7.32")	30 (1.18")	38 (1.50")	M30 (1-1/4-7 UNC)	50 (1.97")



TYPE 1 bis 10

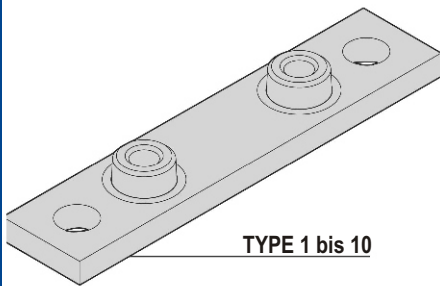
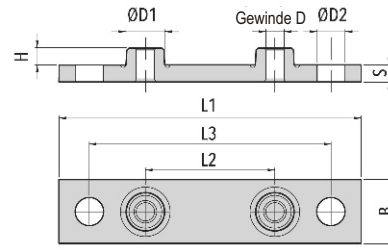
Material: Stahl verzinkt (auf Wunsch Stahl blank)  
Edelstahl AISI 316L





# SAPL

## ANSCHWEISS- PLATTE LANG



Material: Stahl verzinkt (auf Wunsch Stahl blank)  
Edelstahl AISI 316L

Type	L1	L2	L3	B	S	H	Gewinde D	ØD1	ØD2
SAPL 1	113 (4.45")	33 (1.30")	85 (3.35")	30 (1.18")	8 (.31")	8 (.31")	M10 (3/8-16 UNC)	18 (.71")	13 (.51")
SAPL 2	125 (4.92")	45 (1.77")	97 (3.82")	30 (1.18")	8 (.31")	8 (.31")	M10 (3/8-16 UNC)	18 (.71")	13 (.51")
SAPL 3	140 (5.51")	60 (2.36")	112 (4.41")	30 (1.18")	8 (.31")	8 (.31")	M10 (3/8-16 UNC)	18 (.71")	13 (.51")
SAPL 4	187 (7.36")	90 (3.54")	155 (6.10")	45 (1.77")	10 (.39")	8 (.31")	M12 (7/16-14 UNC)	20 (.79")	16 (.63")
SAPL 5	238 (9.37")	122 (4.80")	198 (7.80")	60 (2.36")	10 (.39")	12 (.47")	M16 (5/8-11 UNC)	24 (.94")	21 (.83")
SAPL 6	309 (12.17")	168 (6.61")	259 (10.2")	80 (3.15")	15 (.59")	17 (.67")	M20 (3/4-10 UNC)	30 (1.18")	26 (1.02")
SAPL 7	370 (14.57")	205 (8.07")	310 (12.20")	90 (3.54")	15 (.59")	21 (.83")	M24 (7/8-9 UNC)	35 (1.38")	31 (1.22")
SAPL 8	440 (17.32")	265 (10.43")	380 (14.96")	120 (4.72")	25 (.98")	21 (.83")	M30 (1-1/8-7 UNC)	45 (1.77")	31 (1.22")
SAPL 9	590 (23.23")	395 (15.55")	530 (20.87")	160 (6.30")	30 (1.18")	38 (1.50")	M30 (1-1/4-7 UNC)	50 (1.97")	31 (1.22")
SAPL 10	750 (29.53")	534 (21.02")	690 (27.17")	180 (7.09")	30 (1.18")	38 (1.50")	M30 (1-1/4-7 UNC)	50 (1.97")	31 (1.22")

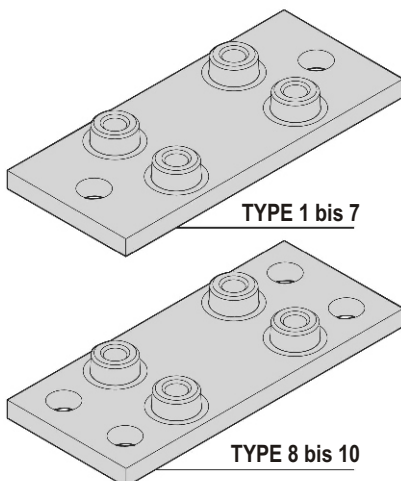
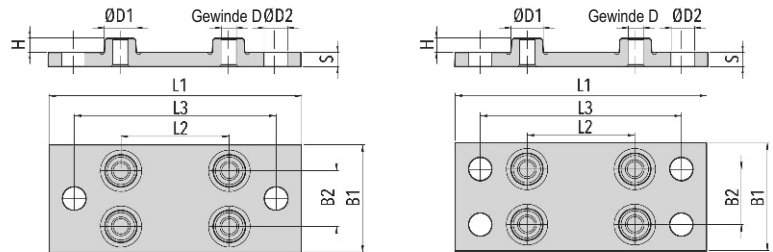
DIN 3015, Teil 2  
**ROHRSCHELLEN**  
**Schwere Serie**

28

# SAPDL

## DOPPEL- ANSCHWEISS- PLATTE LANG

für 2 Schellen



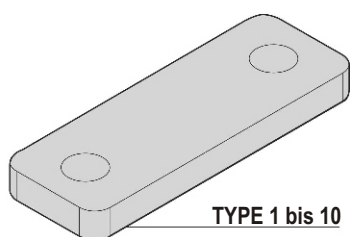
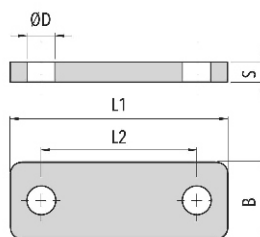
Material: Stahl verzinkt (auf Wunsch Stahl blank)  
Edelstahl AISI 316L

Type	L1	L2	L3	B1	B2	S	H	Gewinde D	ØD1	ØD2
SAPDL 1	113 (4.45")	33 (1.30")	85 (3.35")	60 (2.36")	31 (1.22")	8 (.31")	8 (.31")	M10 (3/8-16 UNC)	18 (.71")	13 (.51")
SAPDL 2	125 (4.92")	45 (1.77")	97 (3.82")	60 (2.36")	31 (1.22")	8 (.31")	8 (.31")	M10 (3/8-16 UNC)	18 (.71")	13 (.51")
SAPDL 3	140 (5.51")	60 (2.36")	112 (4.41")	60 (2.36")	31 (1.22")	8 (.31")	8 (.31")	M10 (3/8-16 UNC)	18 (.71")	13 (.51")
SAPDL 4	187 (7.36")	90 (3.54")	155 (6.10")	90 (3.54")	46 (1.81")	10 (.39")	8 (.31")	M12 (7/16-14 UNC)	20 (.79")	16 (.62")
SAPDL 5	238 (9.37")	122 (4.80")	198 (7.80")	120 (4.72")	61 (2.40")	10 (.39")	12 (.47")	M16 (5/8-11 UNC)	24 (.94")	21 (.83")
SAPDL 6	309 (12.17")	168 (6.61")	259 (10.20")	160 (6.61")	81 (3.19")	15 (.59")	17 (.67")	M20 (3/4-10 UNC)	30 (1.18")	26 (1.02")
SAPDL 7	370 (14.57")	205 (8.07")	310 (12.20")	180 (7.09")	91 (3.58")	15 (.59")	21 (.83")	M24 (7/8-9 UNC)	35 (1.38")	31 (1.22")
SAPDL 8	440 (17.32")	265 (10.43")	380 (14.96")	240 (9.45")	121 (4.78")	25 (.98")	21 (.83")	M30 (1-1/8-7 UNC)	45 (1.77")	31 (1.22")
SAPDL 9	590 (23.23")	395 (15.55")	530 (20.87")	320 (12.60")	166 (6.54")	30 (1.18")	38 (1.50")	M30 (1-1/4-7 UNC)	50 (1.97")	31 (1.22")
SAPDL 10	750 (29.53")	534 (21.02")	690 (27.17")	360 (14.17")	186 (7.32")	30 (1.18")	38 (1.50")	M30 (1-1/4-7 UNC)	50 (1.97")	31 (1.22")





# SDP DECKPLATTE



TYPE 1 bis 10

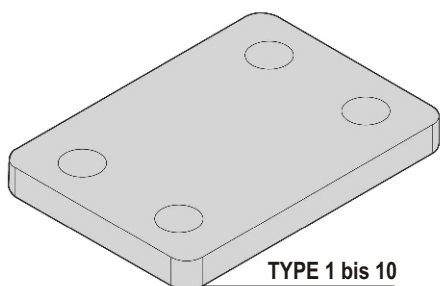
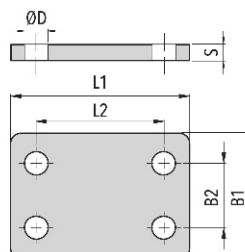
Material: Stahl verzinkt  
Edelstahl AISI 316L

Type	L1	L2	B	S	ØD1
SDP 1	56 (2.20")	33 (1.30")	30 (1.18")	8 (.31")	11 (.43")
SDP 2	70 (2.76")	45 (1.77")	30 (1.18")	8 (.31")	11 (.43")
SDP 3	85 (3.35")	60 (2.36")	30 (1.18")	8 (.31")	11 (.43")
SDP 4	115 (4.53")	90 (3.54")	45 (1.77")	10 (.39")	14 (.55")
SDP 5	152 (5.98")	122 (4.80")	60 (2.36")	10 (.39")	18 (.71")
SDP 6	205 (8.07")	168 (6.61")	80 (3.15")	15 (.59")	22 (.87")
SDP 7	251 (9.88")	205 (8.07")	90 (3.54")	15 (.59")	26 (1.02")
SDP 8	320 (12.60")	265 (10.43")	120 (4.72")	25 (.98")	32 (1.26")
SDP 9	470 (18.50")	395 (15.55")	160 (6.30")	30 (1.18")	32 (1.26")
SDP 10	630 (24.80")	534 (21.02")	180 (7.09")	30 (1.18")	35 (1.38")

DIN 3015, Teil 2  
ROHRSCHELLEN  
Schwere Serie

29

# SDPD DOPPEL- DECKPLATTE



TYPE 1 bis 10

Material: Stahl verzinkt  
Edelstahl AISI 316L

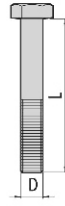
Type	L1	L2	B1	B2	S	ØD
SDPD 1	56 (2.20")	33 (1.30")	60 (2.36")	31 (1.22")	8 (.31")	11 (.43")
SDPD 2	70 (2.76")	45 (1.77")	60 (2.36")	31 (1.22")	8 (.31")	11 (.43")
SDPD 3	85 (3.35")	60 (2.36")	60 (2.36")	31 (1.22")	8 (.31")	11 (.43")
SDPD 4	115 (4.53")	90 (3.54")	90 (3.54")	46 (1.81")	10 (.39")	14 (.55")
SDPD 5	152 (5.98")	122 (4.80")	120 (4.72")	61 (2.40")	10 (.39")	18 (.71")
SDPD 6	205 (8.07")	168 (6.61")	160 (6.61")	81 (3.19")	15 (.59")	22 (.87")
SDPD 7	251 (9.88")	205 (8.07")	180 (7.09")	91 (3.58")	15 (.59")	26 (1.02")
SDPD 8	320 (12.60")	265 (10.43")	240 (9.45")	121 (4.78")	25 (.98")	32 (1.26")
SDPD 9	470 (18.50")	395 (15.55")	320 (12.60")	166 (6.54")	30 (1.18")	32 (1.26")
SDPD 10	630 (24.80")	534 (21.02")	361 (14.21")	186 (7.32")	30 (1.18")	35 (1.38")



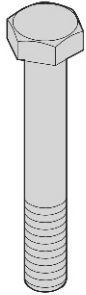
# SAS

## AUSSEN-SECHSKANT-SCHRAUBE

Montage mit Deckplatte



Type	Gewinde (DxL)
SAS 1	M10x45 (3/8-16 UNCx1-3/4")
SAS 2	M10x60 (3/8-16 UNCx2-1/4")
SAS 3	M10x70 (3/8-16 UNCx2-3/4")
SAS 4	M12x100 (7/16-14 UNCx4")
SAS 5	M16x130 (5/8-11 UNCx5-1/4")
SAS 6	M20x190 (3/4-10 UNCx7-1/2")
SAS 7	M24x220 (7/8-9 UNCx8-3/4")
SAS 8	M30x300 (1-1/8-7 UNCx12")
SAS 9	M30x450 (1-1/4-7 UNCx17-1/2")
SAS 10	M30x560 (1-1/4-7 UNCx22")

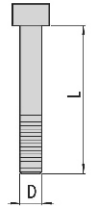


Material: Stahl verzinkt  
Edelstahl A4

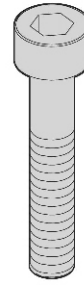
# SIS

## INNEN-SECHSKANT-SCHRAUBE

Montage mit U-Scheibe



Type	Gewinde (DxL)
SIS 1	M10x30 (3/8-16 UNC x1")
SIS 2	M10x40 (3/8-16 UNC x1-3/4")
SIS 3	M10x50 (3/8-16 UNC x2")
SIS 4	M12x80 (7/16-14 UNCx3-1/4")

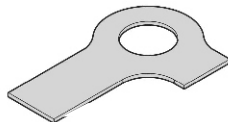
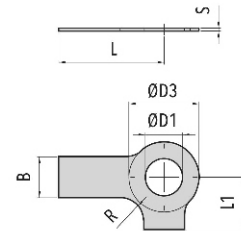


Material: Stahl verzinkt  
Edelstahl A4

# SB - DIN 463

## SICHERUNGSBLECHE

Montage mit Außensechskant-schrauben bei Vollgummi-Rohrschellen



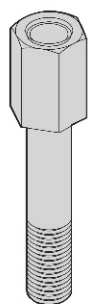
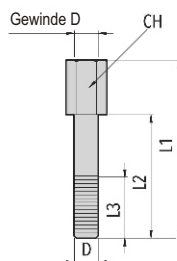
Material: Stahl verzinkt  
Edelstahl A4

Type	Baugröße	ØD1	B	ØD3	L	L1	R	S
SB 10.5	1	10,5 (.41")	10 (.39")	21 (.83")	22 (.87")	13 (.51")	4 (.16")	1 (.04")
SB 10.5	2	10,5 (.41")	10 (.39")	21 (.83")	22 (.87")	13 (.51")	4 (.16")	1 (.04")
SB 10.5	3	10,5 (.41")	10 (.39")	21 (.83")	22 (.87")	13 (.51")	4 (.16")	1 (.04")
SB 13	4	13 (.51")	12 (.47")	24 (.94")	28 (1.10")	15 (.59")	6 (.24")	1 (.04")
SB 17	5	17 (.67")	15 (.59")	30 (1.18")	32 (1.26")	18 (.71")	6 (.24")	1 (.04")
SB 21	6	21 (.83")	18 (.71")	37 (1.46")	36 (1.42")	21 (.83")	6 (.24")	1 (.04")
SB 25	7	25 (.98")	20 (.79")	44 (1.73")	42 (1.65")	25 (.98")	6 (.24")	1 (.04")
SB 31	8	31 (1.22")	26 (1.02")	56 (2.20")	52 (2.05")	32 (1.26")	10 (.39")	1,6 (.06")
SB 31	9	31 (1.22")	26 (1.02")	56 (2.20")	52 (2.05")	32 (1.26")	10 (.39")	1,6 (.06")
SB 31	10	31 (1.22")	26 (1.02")	56 (2.20")	52 (2.05")	32 (1.26")	10 (.39")	1,6 (.06")



# SABS

## AUFBAUSCHRAUBE



Material: Stahl verzinkt  
Edelstahl AISI 316L

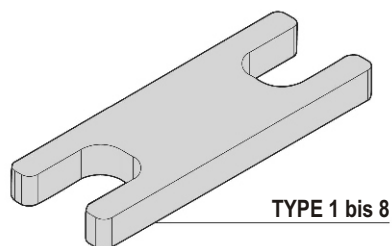
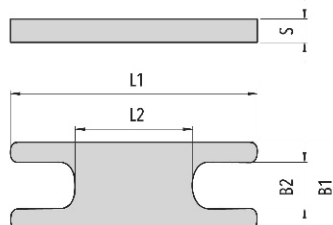
Type	Gewinde D	L1	L2	L3	CH
SABS 1	M10 (3/8-16 UNC)	49 (1.93")	25 (.98")	18 (.71")	15 (.59")
SABS 2	M10 (3/8-16 UNC)	65 (2.56")	40 (1.57")	18 (.71")	15 (.59")
SABS 3	M10 (3/8-16 UNC)	77 (3.03")	51 (2.01")	18 (.71")	15 (.59")
SABS 4	M12 (7/16-14 UNC)	110 (4.33")	82 (3.23")	25 (.98")	17 (.67")
SABS 5	M16 (5/8-11 UNC)	144 (5.67")	110 (4.33")	25 (.98")	21 (.83")
SABS 6	M20 (3/4-10 UNC)	200 (7.87")	150 (5.91")	40 (1.57")	27 (1.06")
SABS 7	M24 (7/8-9 UNC)	240 (9.45")	180 (7.09")	50 (1.97")	30 (1.18")
SABS 8	M30 (1-1/8-7 UNC)	331 (13.03")	244 (9.61")	60 (2.36")	45 (1.77")

DIN 3015, Teil 2  
**ROHRSCHELLEN**  
**Schwere Serie**

31

# SSB

## SICHERUNGSPLATTE



Material: Stahl verzinkt  
Edelstahl AISI 316L

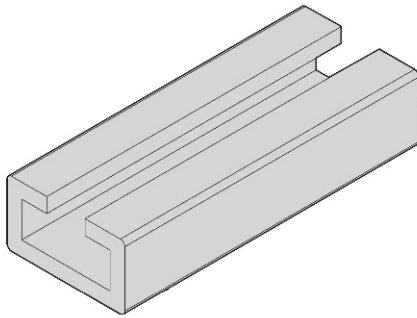
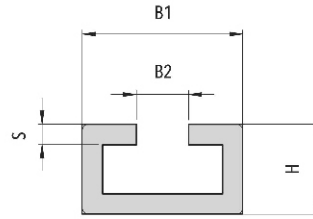
Type	L1	L2	B1	B2	S
SSB 1	57 (2.24")	13 (.51")	30 (1.18")	16 (.63")	8 (.31")
SSB 2	70 (2.76")	26 (1.02")	30 (1.18")	16 (.63")	8 (.31")
SSB 3	84 (3.30")	40 (1.57")	30 (1.18")	16 (.63")	8 (.31")
SSB 4	114 (4.49")	66 (2.60")	45 (1.77")	18 (.71")	10 (.39")
SSB 5	151 (5.94")	95 (3.74")	60 (2.36")	22 (.87")	10 (.39")
SSB 6	204 (8.03")	132 (5.20")	80 (3.15")	28 (1.10")	15 (.59")
SSB 7	250 (9.84")	166 (6.54")	90 (3.54")	31 (1.22")	15 (.59")
SSB 8	310 (12.20")	210 (8.27")	120 (4.72")	47 (1.85")	25 (.98")





# STS

## SCHWERE TRAGSCHIENE



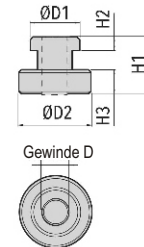
Material: Stahl verzinkt, wahlweise Stahl blank  
 Edelstahl AISI 316L

Type	B1	B2	H	S
STS	40 (1.57")	13 (.51")	22 (.86")	5 (.19")

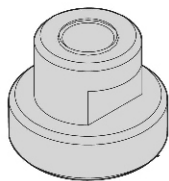
32

# STSM

## TRAGSCHIENEN-MUTTER



Type	ØD1	ØD2	H1	H2	H3	Gewinde D	AG
STSM 10	17,7 (.70")	22 (.87")	21 (.83")	6,6 (.26")	7,4 (.29")	M10 (3/8-16 UNC)	15x2,62 (.59"x.10")
STSM 12	18,8 (.74")	26 (1,02")	23 (.90")	7 (.27")	8 (.35")	M12 (7/16-14 UNC)	15x2,62 (.59"x.10")



Material: Stahl verzinkt  
 Edelstahl AISI 316L

STSM 10: Baugröße 1-3 STSM 12: Baugröße 4



# TECHNISCHER ANHANG

## WERKSTOFFEIGENSCHAFTEN

Seite 66 + 67

## ABMESSUNGEN DER KOMPLETTROHRSCHELLEN

Seite 68 + 69

## EMPFOHLENER SCHELLENABSTAND

Seite 70

## ROHRBOGENMONTAGE

Seite 70

## FESTIGKEITSKLASSEN FÜR SCHRAUBEN UND SICHERUNGSBLECHE

Seite 70

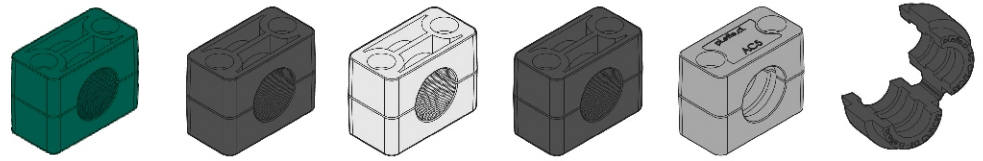
## SCHRAUBENANZUGSMOMENTE UND AXIALE ROHRHALTEKRÄFTE

Seite 71

## ZERTIFIZIERUNGEN

Seite 2

# WERKSTOFFEIGENSCHAFTEN



WERKSTOFF-KÜRZEL: PP, PA, PV0, PV, AL, GE

WERKSTOFF: POLYPROPYLEN Copolymeres, POLYAMID, POLYPROPYLEN selbstlöschend, Thermoplastisches ELASTOMER, ALUMINIUM, Thermoplastisches ELASTOMER

FARBE: Grün, Schwarz, Blau, Schwarz, Weiss, Schwarz, Aluminium, Schwarz  
 Andere Farben und Materialien auf Anfrage.

## MECHANISCHE EIGENSCHAFTEN

Zugmodul	1.30 GPA ISO 527-2	8.500 MPa ISO 527-2	3.300 MPa ASTM D638	—	—	—
Kerbschlagzähigkeit	—	9.0 kJ/m <sup>2</sup> ISO 180/A	—	—	—	—
Zugeigenschaften	6% ISO 527-2	3,3% ISO 527	15% ASTM D638	600% ISO 37	1% ISO 527	600% ISO 37
Streckspannung/Zugfestigkeit	25.0MPa ISO 527-2	150 MPa ISO 527-2	30 MPa ASTM D638	9 MPa ISO 527-2	150 MPa ISO 527-2	9 MPa ISO 527-2
Kugeldruckhärte	1.30J/cm <sup>2</sup> ISO 179	10J/cm <sup>2</sup> ISO 179	30 J/m ASTM D256	—	—	—
Shore-Härte	85 ISO 2039-2	—	—	80 A ISO 868	—	85 A ISO 868

## THERMISCHE EIGENSCHAFTEN

Entflammbarkeit	—	V0 UL94	V01.6mm UL 94	HB UL94	—	HB UL94
Präventiver Brandschutz	—	EN 45545-2	—	—	—	—
HDT Verformungstemperatur unter Last 1,82 N/mm <sup>2</sup>	—	245°C ISO 75	70° ASTM D648	—	—	—
Verformungstemperatur bei 0,46 MPa (66psi)	92.0°C ISO 75-2	255°C ISO 75	—	—	—	—
Verformungstemperatur bei 1,8 MPa (264psi)	50°C ISO 75-2	245°C ISO 75	—	—	—	—
Erweichungstemperatur VICAT 49N	—	—	90° ASTM D1525	—	—	—
UV-Beständigkeit	Nein*	Nein	Nein	Nein	Nein	Nein
Temperaturbeständigkeit	-30°C +90°C IEC 216	-40°C +140°C IEC 216	-30°C +90°C IEC 216	-40°C +90°C IEC 216	bis +300°C IEC 216	-40°C +90°C IEC 216

## ELEKTRISCHE EIGENSCHAFTEN

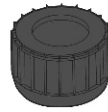
Durchschlagfestigkeit 2 mm	—	21 KV/mm IEC 60243	24 KV/mm ASTM D 149	—	—	—
CTI 3,2 mm SOL, A	—	600 V IEC 60112	>600 V IEC 112	—	—	—
Volumen-Widerstand 23°	—	10*13 Ohm/m IEC 60093	—	—	—	—

## CHEMISCHE EIGENSCHAFTEN

Schwache Laugen	bedingt beständig	beständig	beständig	beständig	—	beständig
Alkalische Lösungen	beständig	beständig	beständig	beständig	—	beständig
Benzin	beständig	beständig	bedingt beständig	bedingt beständig	—	bedingt beständig
Mineral-Öl	beständig	beständig	beständig	beständig	—	beständig
Alkohol/Sonstiges Öl	beständig	beständig	beständig	beständig	—	beständig
Seewasser	beständig	beständig	beständig	beständig	—	beständig

\* UV-Schutz ist auf Anfrage erhältlich

# WERKSTOFFEIGENSCHAFTEN



Gummikappe C  
für Tragschienenmutter  
ETSM 6-11

WERKSTOFFKÜRZEL	NBR
WERKSTOFF	Vollgummi
FARBE	Schwarz

## MECHANISCHE EIGENSCHAFTEN

Shore Härte	70A (ASTM D 2240)
Dichte	g/cm <sup>3</sup> 1.25 (ASTM D 792)
Zugfestigkeit	MPa 14.3 (ASTM D 412 C)
Dehnung bei Bruch	% 390 (ASTM D 412 C)
Reißfestigkeit	N/mm 49 (ASTM D 624 B)

## THERMISCHE EIGENSCHAFTEN

Temperaturbeständigkeit	-30°C bis +120°C
-------------------------	------------------

# METALLTEILE

## STAHL

### Anschweiß- und

**Deckplatten:** unlegierter Stahl S235 JT (235JT) und S275 JR (275JT)

**Zubehör:** S265 JR für Außensechskantschrauben und Bolzen  
Kohlenstoffstahl C20 für Tragschienenmuttern  
und Flachstahl DX 51D für Tragschienen in der Standard-Serie

## EDELSTAHL

**Stahlteile:** Edelstahl 316L (X2CrNiMo17-12-2) 1.4404

## OBERFLÄCHENSCHUTZ

**Stahlzubehörteile:** alle Stahlzubehörteile werden oberflächenbehandelt

**Sendzimir-Methode:** feuerverzinken bei Tragschienen der Standard-Serie

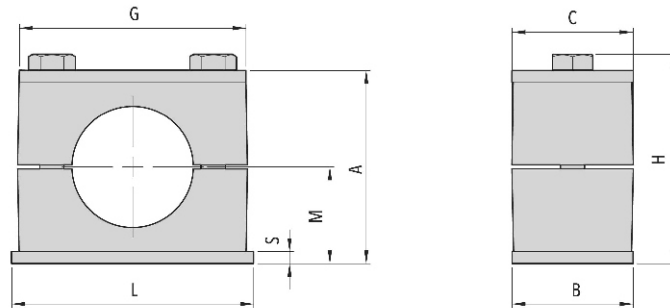
**Weißer Verzinkung FE Zn c8 II:** für alle anderen Metallzubehörteile

Alle Schutzoberflächen entsprechen der RoHS-Richtlinie



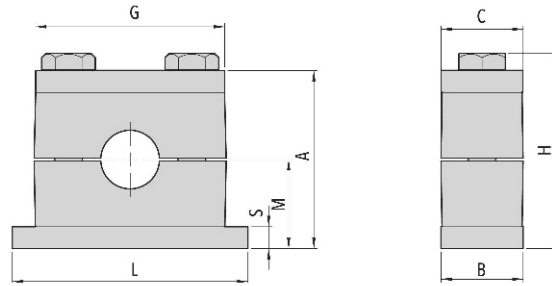
# Abmessungen der Komplettrohrschellen

Maße gelten für alle Arten von Material (PP \* PA \* PV0 \* PV)



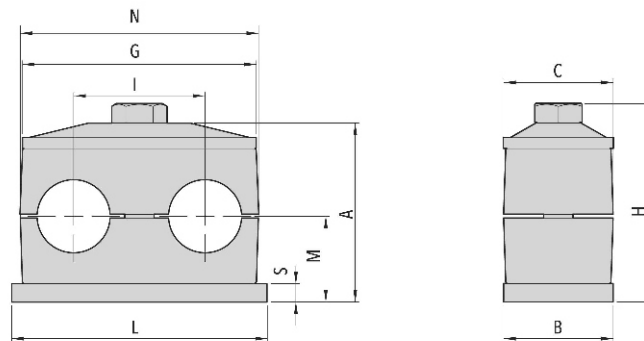
Standard Serie DIN 3015, Teil 1 (mm/in)

Type	A		B	C	G	H		L	M		S
	gerändelt	glatt				gerändelt	glatt		gerändelt	glatt	
ER 3 * 0	33 (1.30")	32 (1.26")	30 (1.18")	30 (1.18")	27,5 (1.08")	37 (1.46")	36 (1.42")	31,5 (1.24")	16,5 (.65")	16 (.63")	3 (.12")
ER 3 * 1	33 (1.30")	32 (1.26")	30 (1.18")	30 (1.18")	34,5 (1.36")	37 (1.46")	36 (1.42")	36 (1.41")	16,5 (.65")	16 (.63")	3 (.12")
ER 3 * 2	39 (1.54")	38 (1.50")	30 (1.18")	30 (1.18")	40,5 (1.59")	43 (1.69")	42 (1.65")	42 (1.65")	19,5 (.77")	19 (.75")	3 (.12")
ER 3 * 3	42 (1.65")	41,2 (1.62")	30 (1.18")	30 (1.18")	48 (1.88")	46 (1.81")	45,2 (1.78")	50 (1.96")	21 (.83")	20,6 (.81")	3 (.12")
ER 3 * 4	48 (1.89")	47 (1.85")	30 (1.18")	30 (1.18")	56,5 (2.22")	52 (2.05")	51 (2.01")	60 (2.36")	24 (.94")	23,5 (.93")	3 (.12")
ER 3 * 5	64 (2.52")	62,6 (2.46")	30 (1.18")	30 (1.18")	69,5 (2.74")	68 (2.68")	66,6 (2.62")	71 (2.79")	32 (1.26")	31,3 (1.23")	3 (.12")
ER 3 * 6	72 (2.83")	70,6 (2.78")	30 (1.18")	30 (1.18")	85,5 (3.37")	76 (2.99")	74,6 (2.94")	88 (3.46")	36 (1.42")	35,3 (1.39")	3 (.12")
ER 3 * 7	103 (4.06")	101 (3.98")	30 (1.18")	30 (1.18")	118 (4.65")	107 (4.21")	105 (4.13")	122 (4.81")	51,5 (2.03")	50,5 (1.99")	5 (.20")
ER 3 * 8	128 (5.04")	125 (4.92")	30 (1.18")	30 (1.18")	144 (5.67")	132 (5.20")	129 (5.08")	148 (5.83")	64 (2.52")	62,5 (2.46")	5 (.20")



Schwere Serie DIN 3015, Teil 2 (mm/in)

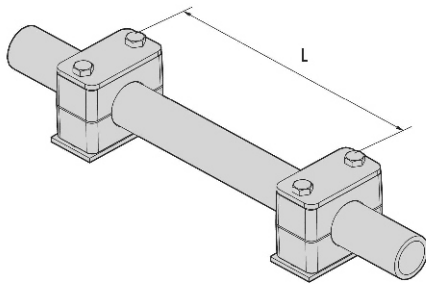
Type	A		B	C	G	H		L	M		S
	gerändelt	glatt				gerändelt	glatt		gerändelt	glatt	
SR 1 * 1	49 (1.93")	48 (1.89")	30 (1.18")	30 (1.18")	56 (2.20")	55,4 (2.18")	54,4 (2.14")	74 (2.91")	24,5 (.96")	24 (.94")	8 (.31")
SR 1 * 2	65 (2.56")	64 (2.52")	30 (1.18")	30 (1.18")	70 (2.76")	71,4 (2.81")	70,4 (2.77")	86 (3.39")	32,5 (1.28")	32 (1.26")	8 (.31")
SR 1 * 3	76 (2.99")	74,8 (2.94")	30 (1.18")	30 (1.18")	85 (3.35")	82,4 (3.24")	81,2 (3.20")	100 (3.94")	38 (1.50")	37,4 (1.47")	8 (.31")
SR 1 * 4	108 (4.25")	106 (4.17")	45 (1.77")	45 (1.77")	115 (4.53")	115,5 (4.55")	113,5 (4.47")	140 (5.51")	54 (2.13")	53 (2.09")	10 (.39")
SR 1 * 5	138 (5.43")		60 (2.36")	60 (2.36")	152 (5.98")	148 (5.83")		180 (7.09")	69 (2.72")		10 (.39")
SR 1 * 6	195 (7.68")		80 (3.15")	80 (3.15")	205 (8.07")	207,5 (8.17")		226 (8.90")	97.5 (3.84")		15 (.59")
SR 1 * 7	230 (9.06")		90 (3.54")	90 (3.54")	251 (9.88")	245 (9.65")		270 (10.63")	115 (4.53")		15 (.59")
SR 1 * 8	320 (12.60")		120 (4.72")	120 (4.72")	320 (12.60")	339 (13.35")		340 (13.39")	160 (6.30")		25 (.98")
SR 1 * 9	470 (18.50")		160 (6.30")	160 (6.30")	470 (18.50")	489 (19.25")		520 (20.47")	235 (9.25")		30 (1.18")
SR 1 * 10	590 (23.23")		180 (7.09")	180 (7.09")	630 (24.80")	609 (23.98")		680 (26.77")	295 (11.61")		30 (1.18")



Doppel Serie DIN 3015, Teil 3 (mm/in)

Type	A		B	C	G	H		I	L	M		N	S
	gerändelt	glatt				gerändelt	glatt			gerändelt	glatt		
DR 1 * 1	37 (1.46")	36,4 (1.43")	30 (1.18")	30 (1.18")	34,5 (1.36")	41 (1.61")	40,4 (1.59")	20 (.79")	37 (1.46")	16,5 (.65")	16,2 (.64")	36 (1.42")	3 (.12")
DR 1 * 2	39 (1.54")	38,2 (1.50")	30 (1.18")	30 (1.18")	52 (2.05")	44 (1.73")	43,2 (1.70")	29 (1.14")	55 (2.17")	18,5 (.73")	18,1 (.71")	53 (2.09")	5 (.20")
DR 1 * 3	49 (1.93")	48 (1.89")	30 (1.18")	30 (1.18")	64 (2.52")	54 (2.13")	53 (2.09")	36 (1.42")	70 (2.76")	23,5 (.93")	23 (.91")	67 (2.64")	5 (.20")
DR 1 * 4	54 (2.13")	53 (2.09")	30 (1.18")	30 (1.18")	79 (3.11")	59 (2.32")	58 (2.28")	45 (1.77")	85 (3.35")	26 (1.02")	25,5 (1.00")	81 (3.19")	5 (.20")
DR 1 * 5	65 (2.56")	63,8 (2.51")	30 (1.18")	30 (1.18")	102,5 (4.04")	70 (2.76")	68,8 (2.71")	56 (2.20")	110 (4.33")	31,5 (1.24")	30,9 (1.22")	106 (4.17")	5 (.20")

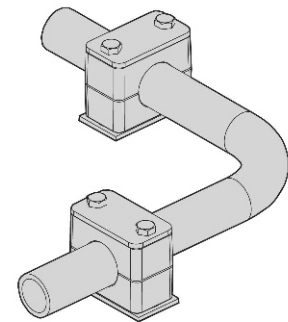
# Empfohlener Schellenabstand



Rohr außen- durchmesser (mm)	Schellen- abstand (m)	Rohr außen- durchmesser (mm)	Schellen- abstand (m)
6,0 - 13,5	1,0	114,0 - 168,0	5,0
13,5 - 18	1,2	168,0 - 219,0	6,0
18 - 32	1,5	219,0 - 324,0	6,7
32 - 38	2,0	324,0 - 356,0	7,0
38 - 57,2	2,7	356,0 - 406,0	7,5
57,2 - 75	3,0	406,0 - 480,0	8,0
75 - 76,1	3,5	481,0 - 550,0	8,5
76,1 - 88,9	3,7	551,0 - 630,0	9,0
88,9 - 102,0	4,0	631,0 - 716,0	10,0
102,0 - 114,0	4,5	716,0 - 800,0	12,0

## Rohrbogenmontage

Rohrbögen sind unmittelbar vor und hinter dem Bogen mit Schellen zu befestigen. Hierbei empfiehlt es sich, diese Haltepunkte als Festlager auszubilden. Werden Rohrverschraubungen verwendet, so ist eine Halterung vor und hinter dieser zu positionieren.



## Festigkeitsklassen für Schrauben und Sicherungsbleche

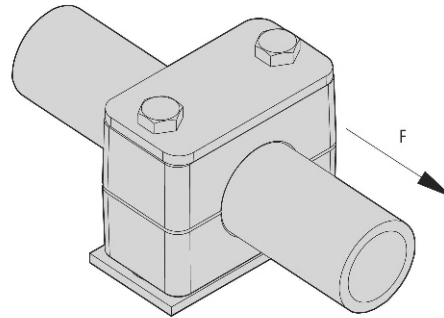
Zubehör	Material	Veredelung	Klasse
Innensechskantschrauben	Stahl	verzinkt/Stahl blank	8.8
	Edelstahl	---	A4-70
Außensechskantschrauben	Stahl	verzinkt/Stahl blank	8.8
	Edelstahl	---	A4-70
Sicherungsbleche	Stahl	verzinkt/Stahl blank	8
	Edelstahl	---	A4-70

# Schraubenanzugsmomente und axiale Rohrrhaltekräfte

Die angegebenen Schraubenanzugsmomente und axialen Rohrrhaltekräfte beziehen sich auf Montage mit Deckplatte und Außensechskantschrauben nach EN ISO 4014/4017 (DIN 931/933)

Die axiale Rohrrhaltekraft (F) ist ein Durchschnittswert der mit einem Stahlrohr S235 JR ermittelt wurde.

Bei Belastung der Schelle in axialer Rohrrichtung mit der angegebenen Prüfkraft (F) gleitet das Rohr in der Schelle nicht.



## Standard Serie

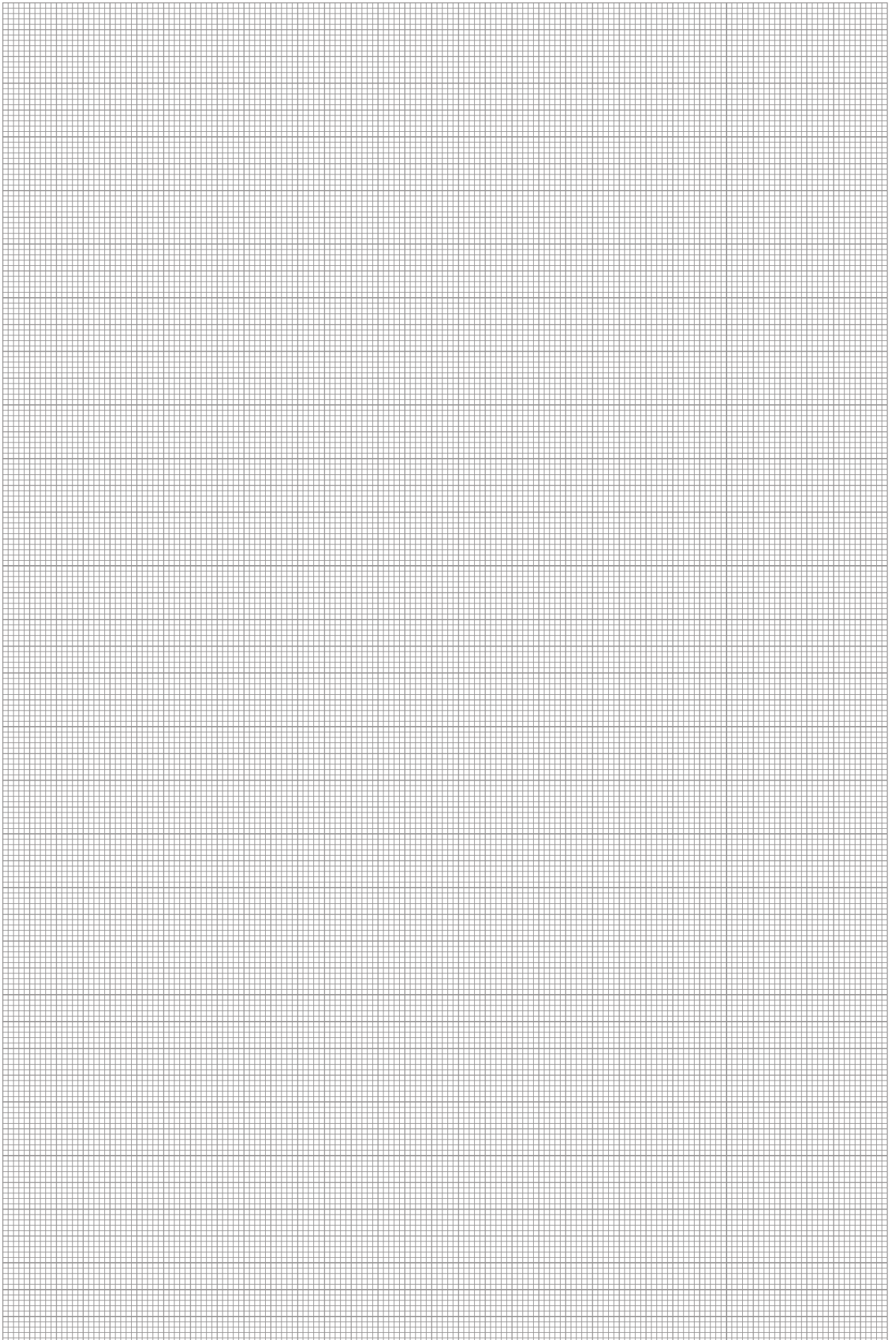
Type	Außensechskantschraube (EN ISO 4014/4017) (DIN 931/933)	Polypropylen		Polyamid		Aluminium	
		Schrauben-Anzugsmoment (Nm)	Rohrrhalte- kraft F (KN)	Schrauben- Anzugsmoment (Nm)	Rohrrhalte- kraft F (KN)	Schrauben- Anzugsmoment (Nm)	Rohrrhalte- kraft F (KN)
ER 3 * 0	M6	8	0,7	10	0,7	12	3,6
ER 3 * 1		8	1,2	10	0,9	12	4,3
ER 3 * 2		8	1,5	10	1	12	4,4
ER 3 * 3		8	1,7	10	1,8	12	4,8
ER 3 * 4		8	1,8	10	1,9	12	5,2
ER 3 * 5		8	2	10	2,1	12	7,5
ER 3 * 6		8	2,2	10	2,8	12	9
ER 3 * 7		8	2,3	10	2,5	---	---
ER 3 * 8		8	2,4	10	2,5	---	---

## Schwere Serie

SR 1 * 1	M10	13	1,8	21	4,5	32	13
SR 1 * 2		13	3	21	4,7	32	16
SR 1 * 3		15	3,5	25	5,2	37	16,5
SR 1 * 4	M12	30	8,5	40	9,5	55	30,5
SR 1 * 5	M16	46	11,5	56	27	125	36,5
SR 1 * 6	M20	80	15	155	25	225	62,5
SR 1 * 7	M24	110	30	200	34	250	71,7
SR 1 * 8	M30	190	41	360	50	500	86,5
SR 1 * 9		210	125	380	130	500	190,5
SR 1 * 10		270	168	450	180	600	244,5

## Doppel Serie

DR 1 * 1	M6	6	1,1	6	1,1
DR 1 * 2	M8	13	2,5	13	2,5
DR 1 * 3		13	2,1	13	2,1
DR 1 * 4		13	2,9	13	3,1
DR 1 * 5		9	2,2	9	2,7











**Rhein-Ahr-Hydraulik GmbH & Co. KG**  
Robert-Koch-Strasse 18  
D 53501 Grafschaft

Telefon +49 (0) 2225 8880940  
Telefax +49 (0) 2225 8880946

E-Mail: [info@rhein-ahr-hydraulik.com](mailto:info@rhein-ahr-hydraulik.com)  
[www.rhein-ahr-hydraulik.com](http://www.rhein-ahr-hydraulik.com)

